



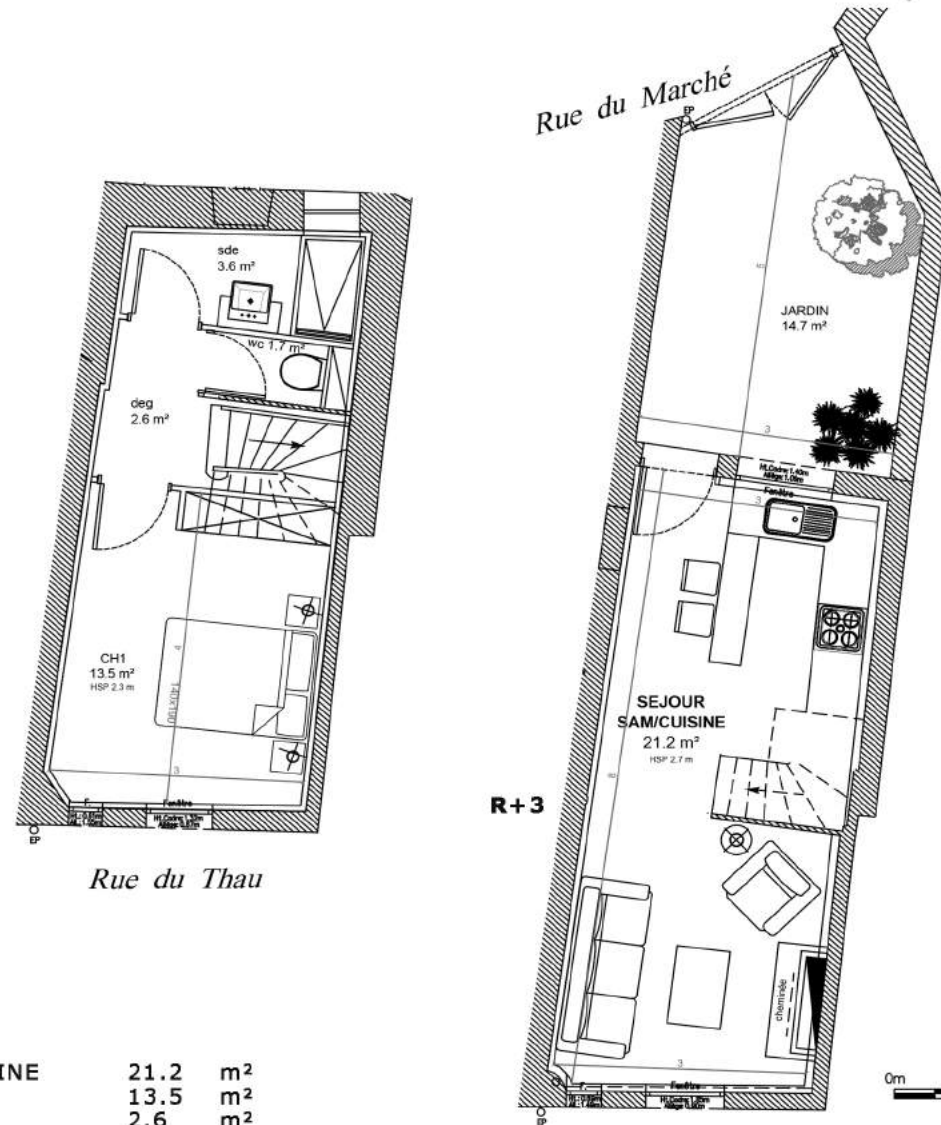
513 rue de THAU - 1<sup>1</sup>/<sub>13</sub> rue du MARCHE  
**33 330 SAINT EMILION**



Rue du Marche



Rue de Thau



R+2

Rue du Thau

R+3

0m 1m 2m 3m

**LOT 7**

**T2 (R+2/3)**

SEJOUR/SAM/CUISINE	21.2	m <sup>2</sup>
CHAMBRE	13.5	m <sup>2</sup>
DEGAGEMENT	2.6	m <sup>2</sup>
WC	1.7	m <sup>2</sup>
SALLE D'EAU	3.6	m <sup>2</sup>
<b>TOTAL</b>	<b>42.6</b>	<b>m<sup>2</sup></b>
JARDIN	14.7	m <sup>2</sup>

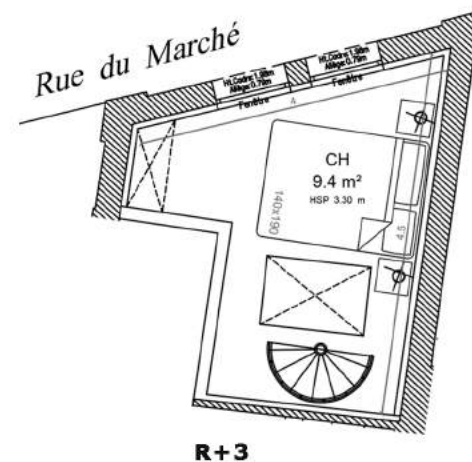
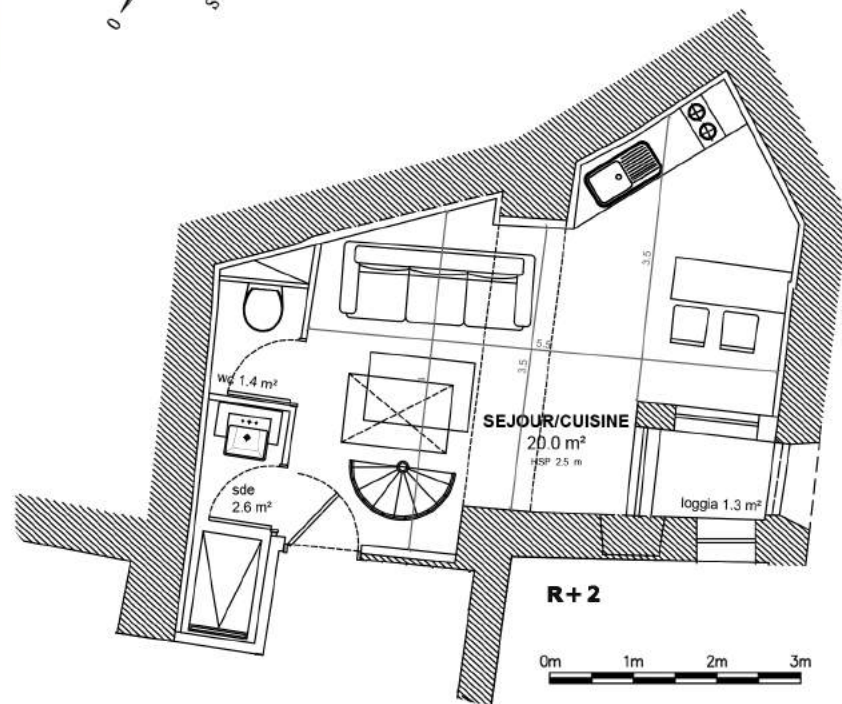
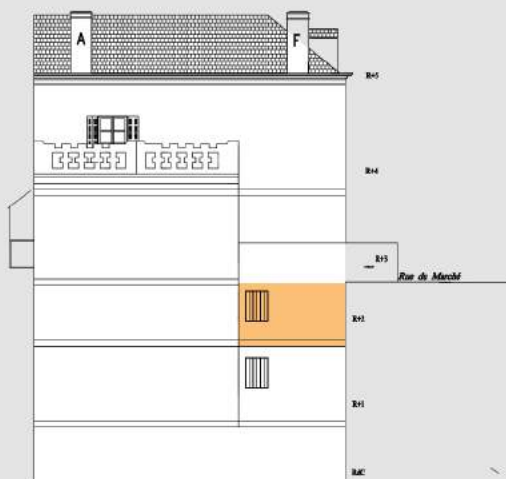
Les cotes et les surfaces sont susceptibles de légères modifications pour tenir compte des contraintes éventuelles lors des travaux, et des impératifs architecturaux ou techniques



513 rue de THAU - 1<sup>1</sup>/<sub>13</sub> rue du MARCHE  
**33 330 SAINT EMILION**



Rue du Marché



## LOT 5

### T2 (R+2/3)

SEJOUR/SAM/COUISINE	20.0	m <sup>2</sup>
SDE	2.6	m <sup>2</sup>
WC	1.4	m <sup>2</sup>
CHAMBRE	9.4	m <sup>2</sup>
<b>TOTAL</b>	<b>33.4</b>	<b>m<sup>2</sup></b>
LOGGIA	1.3	m <sup>2</sup>



513 rue de THAU - 1<sup>1</sup>/<sub>13</sub> rue du MARCHE  
**33 330 SAINT EMILION**



Rue du Marché

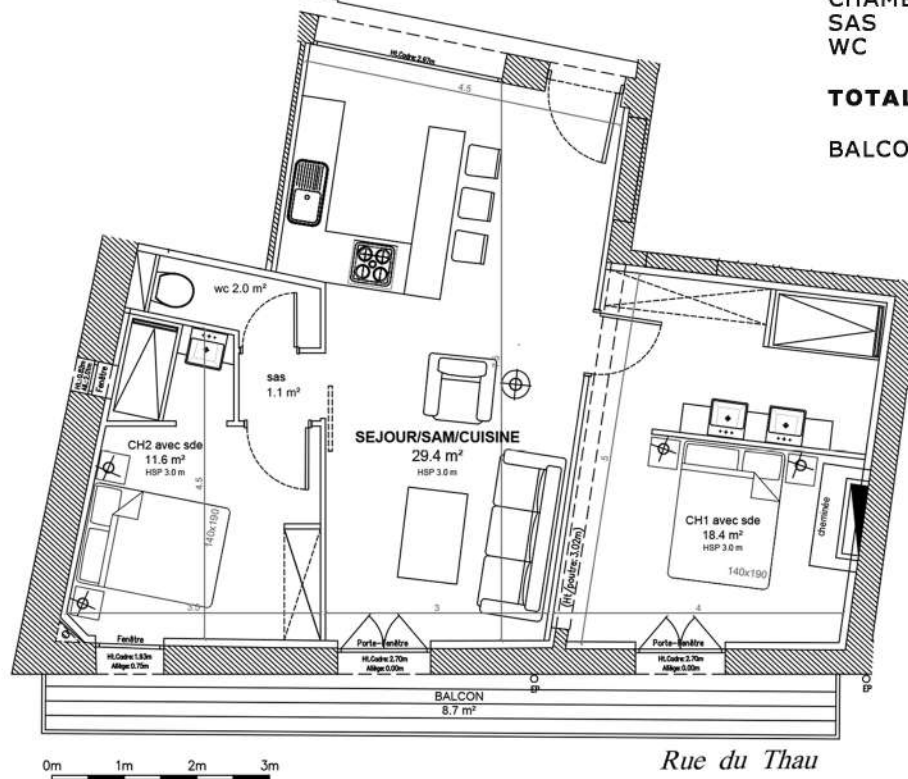
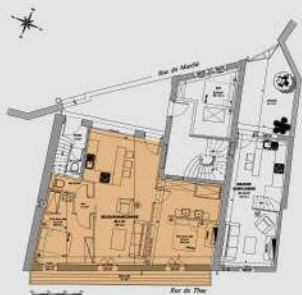
**LOT 6**

**T3 (R+3)**

SEJOUR/SAM/CUISINE	29.4	m <sup>2</sup>
CHAMBRE 1 AVEC SDE	18.4	m <sup>2</sup>
CHAMBRE 2 AVEC SDE	11.6	m <sup>2</sup>
SAS	1.1	m <sup>2</sup>
WC	2.0	m <sup>2</sup>

**TOTAL** **62.5** m<sup>2</sup>

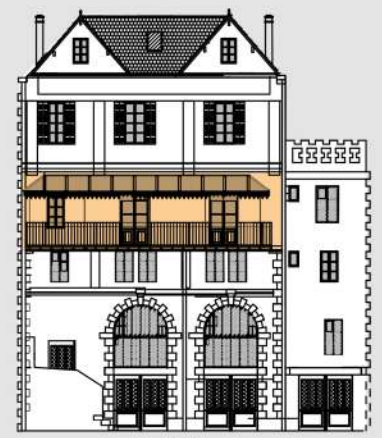
**BALCON** **8.7** m<sup>2</sup>



Rue du Thau



Rue du Marché



Rue de Thau

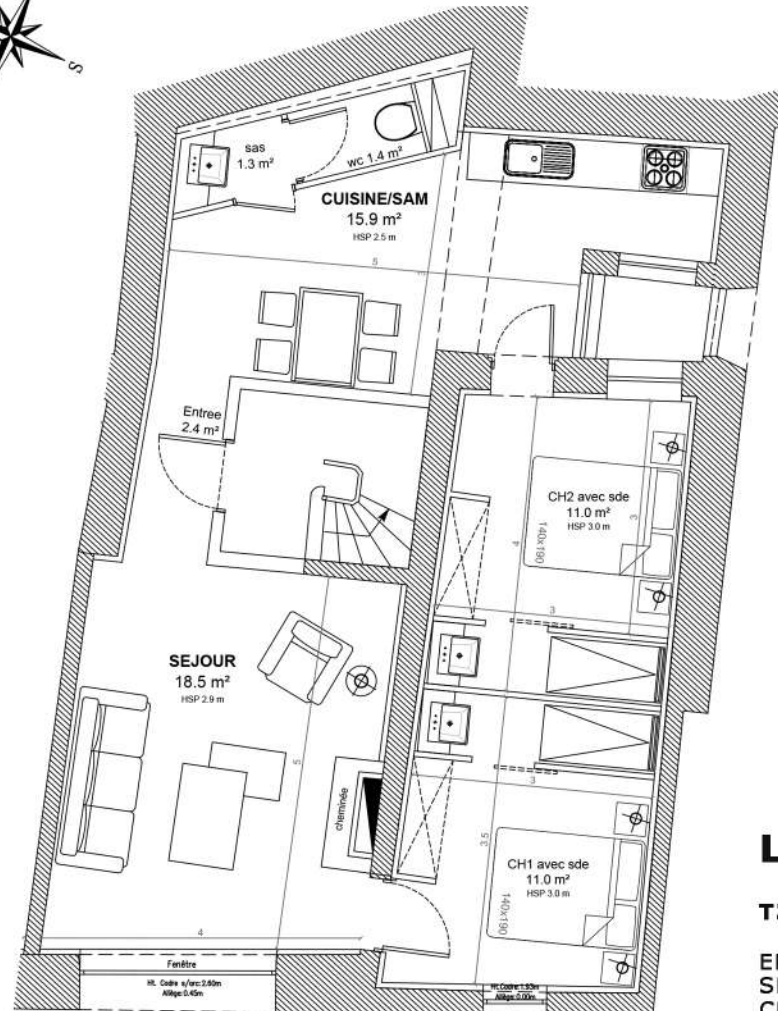
Les cotes et les surfaces sont susceptibles de légères modifications pour tenir compte des contraintes éventuelles lors des travaux, et des impératifs architecturaux ou techniques.



513 rue de THAU - 1<sup>1</sup>/<sub>13</sub> rue du MARCHE  
**33 330 SAINT EMILION**



Rue du Thau



Rue du Thau



**LOT 2**

**T3 (R+1)**

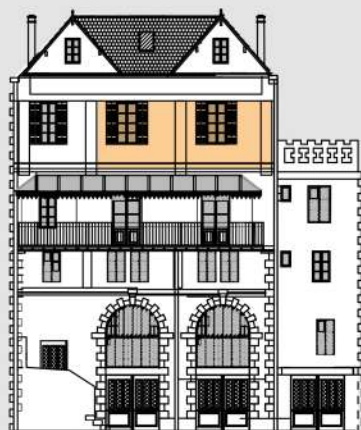
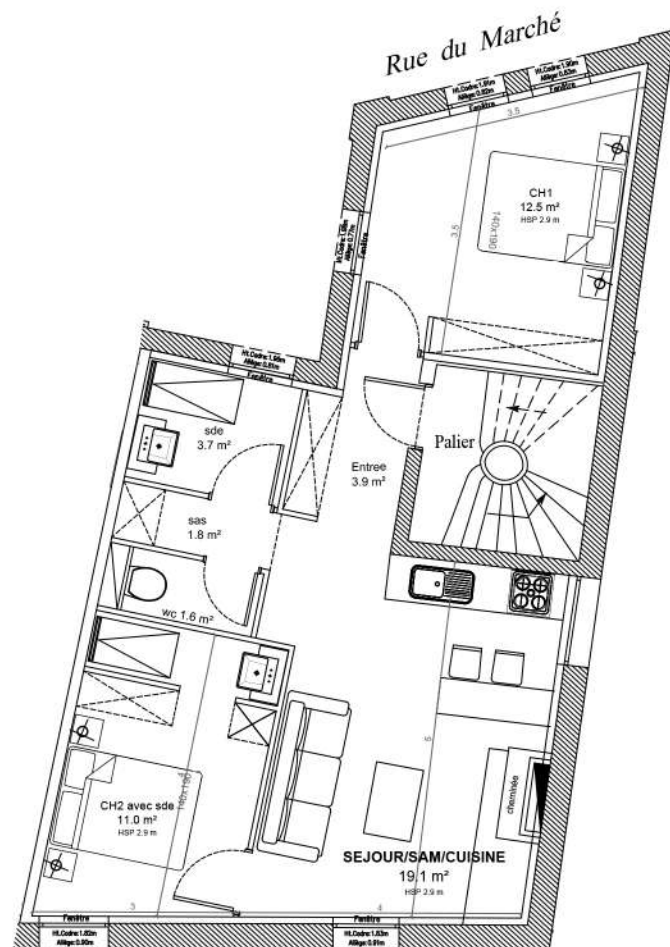
ENTREE	2.4	m <sup>2</sup>
SEJOUR	18.5	m <sup>2</sup>
CUISINE/SAM	15.9	m <sup>2</sup>
SAS	1.3	m <sup>2</sup>
WC	1.4	m <sup>2</sup>
CHAMBRE 1 avec sde	11.0	m <sup>2</sup>
CHAMBRE 2 avec sde	11.0	m <sup>2</sup>

**TOTAL** **61.5** m<sup>2</sup>

Les cotes et les surfaces sont susceptibles de légères modifications pour tenir compte des contraintes éventuelles lors des travaux, et des impératifs architecturaux ou techniques.



513 rue de THAU - 1<sup>1</sup>/<sub>13</sub> rue du MARCHE  
**33 330 SAINT EMILION**



## LOT 9

T3 (R+4)

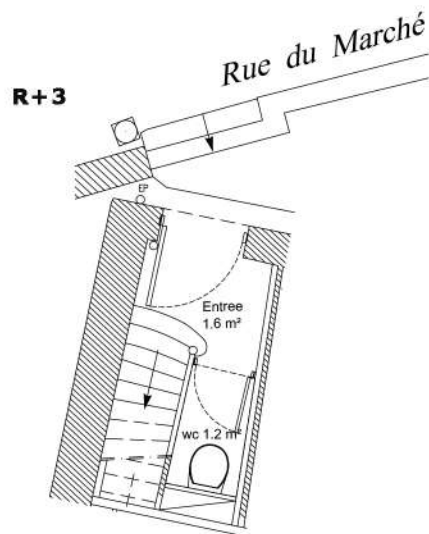
ENTREE	3.9	m <sup>2</sup>
SEJOUR/SAM/CUISINE	19.1	m <sup>2</sup>
CHAMBRE 1	12.5	m <sup>2</sup>
CHAMBRE 2 AVEC SDE	11.0	m <sup>2</sup>
WC	1.6	m <sup>2</sup>
SALLE D'EAU	3.7	m <sup>2</sup>
SAS	1.8	m <sup>2</sup>

**TOTAL 53.6 m<sup>2</sup>**

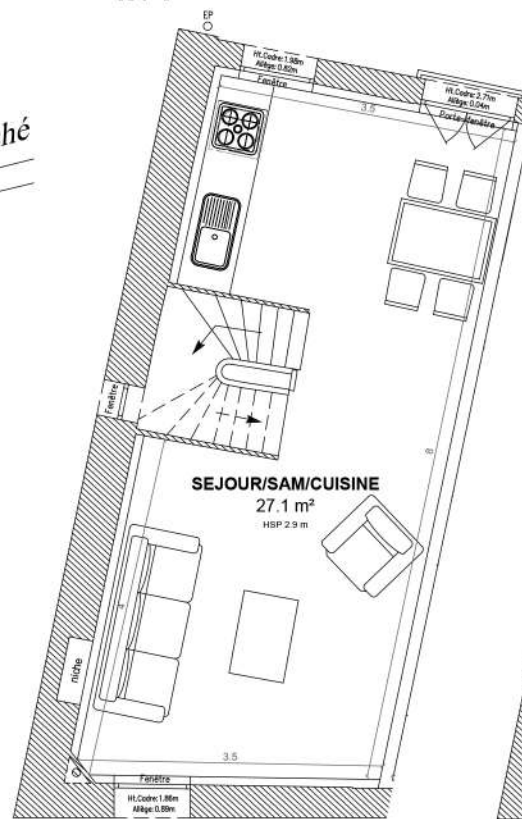
Les cotes et les surfaces sont susceptibles de légères modifications pour tenir compte des contraintes éventuelles lors des travaux, et des impératifs architecturaux ou techniques.



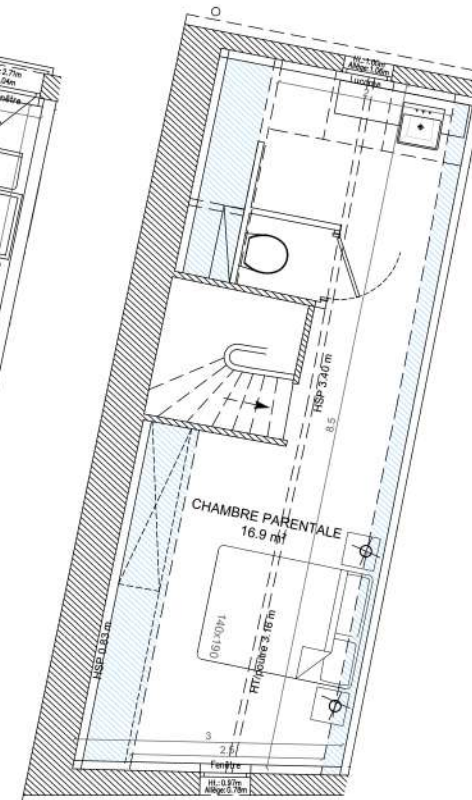
513 rue de THAU - 1<sup>1</sup>/<sub>13</sub> rue du MARCHE  
**33 330 SAINT EMILION**



**R+4**



**R+5**



*Rue de Thau*

## LOT 8

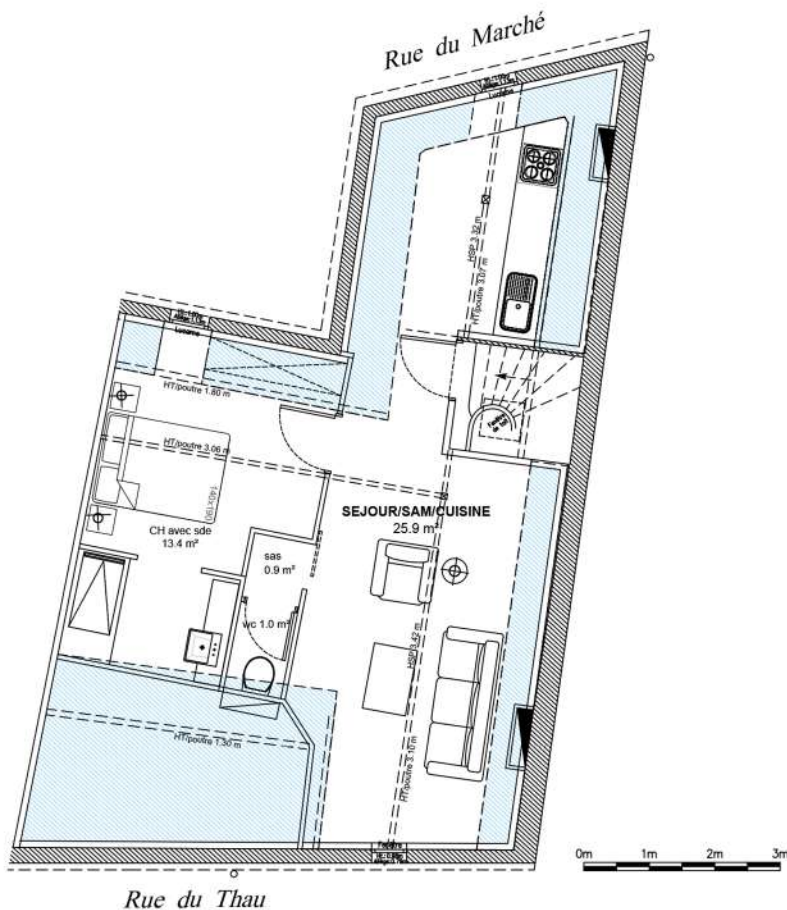
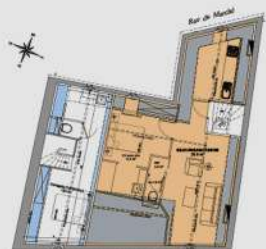
**T2 (R+3/4/5)**

ENTREE	1.6	m <sup>2</sup>
WC	1.2	m <sup>2</sup>
SEJOUR/SAM/CUISINE	27.1	m <sup>2</sup>
CHAMBRE PARENTALE AVEC SDE ET WC	16.9	m <sup>2</sup>
<b>TOTAL</b>	<b>46.8</b>	<b>m<sup>2</sup></b>
SURFACE <1.8 m	5.6	m <sup>2</sup>

Les cotes et les surfaces sont susceptibles de légères modifications pour tenir compte des contraintes éventuelles lors des travaux, et des impératifs architecturaux ou techniques.



513 rue de THAU - 1<sup>1</sup>/<sub>13</sub> rue du MARCHE  
**33 330 SAINT EMILION**



Rue du Marché



Rue de Thau

## LOT 10

**T2 (R+5)**

SEJOUR/SAM/COUISINE	25.9	m <sup>2</sup>
CHAMBRE AVEC SDE	13.4	m <sup>2</sup>
SAS	0.9	m <sup>2</sup>
WC	1.0	m <sup>2</sup>

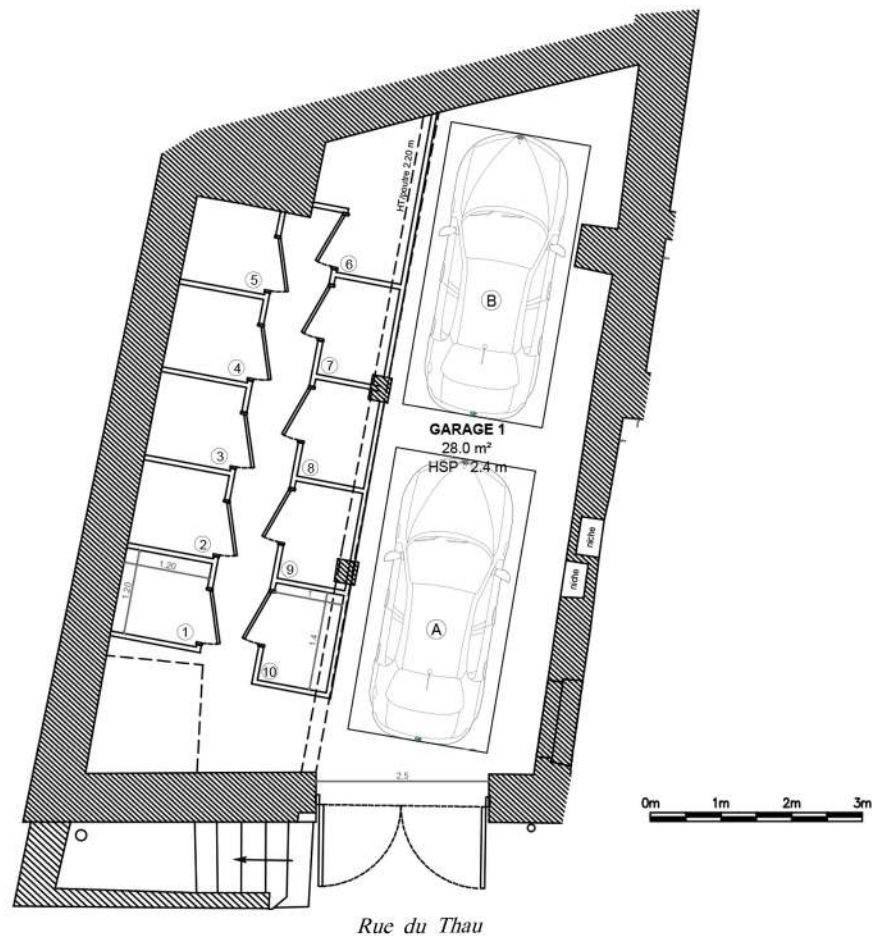
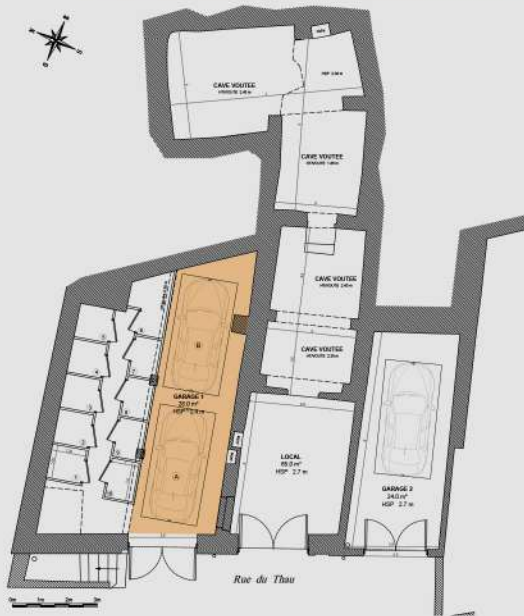
**TOTAL 41.2 m<sup>2</sup>**

SURFACE <1.8 m 22.8 m<sup>2</sup>

Les cotes et les surfaces sont susceptibles de légères modifications pour tenir compte des contraintes éventuelles lors des travaux, et des impératifs architecturaux ou techniques.



513 rue de THAU - 1<sup>1</sup>/<sub>13</sub> rue du MARCHE  
**33 330 SAINT EMILION**



## **GARAGE 1**

**RDC**

PLACE A                    14.0    m<sup>2</sup>  
 PLACE B                    14.0    m<sup>2</sup>

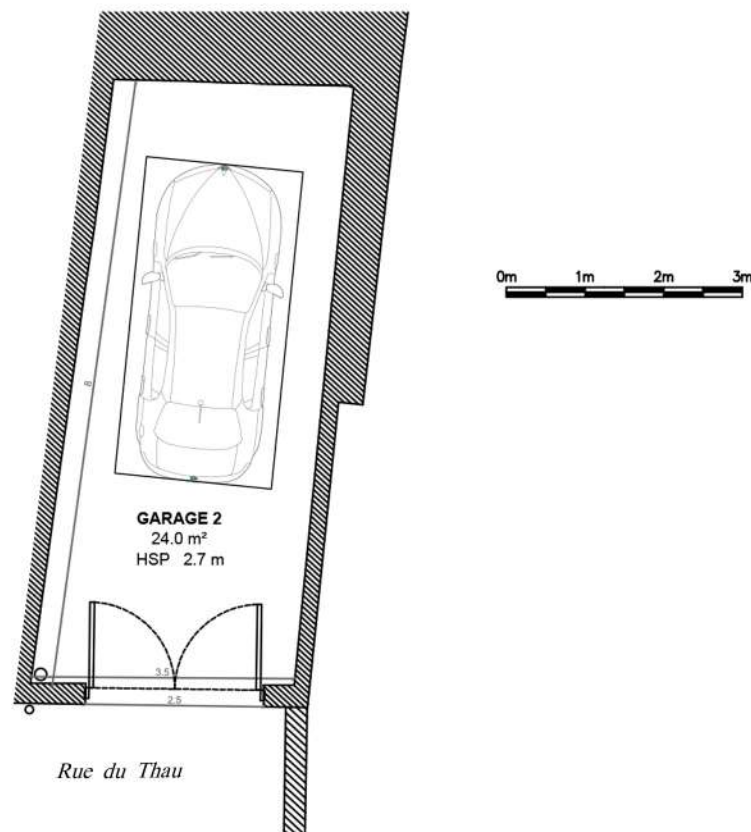
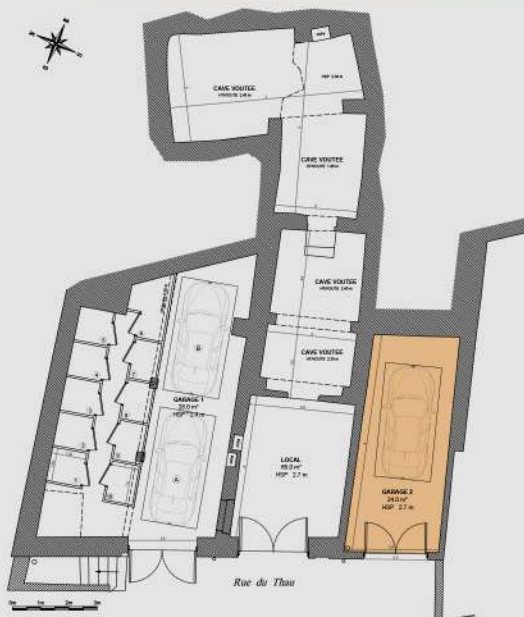
**TOTAL                    28.0    m<sup>2</sup>**

Les cotes et les surfaces sont susceptibles de légères modifications pour tenir compte des contraintes éventuelles lors des travaux, et des impératifs architecturaux ou techniques.





513 rue de THAU - 1 $\frac{1}{13}$  rue du MARCHE  
**33 330 SAINT EMILION**



## **GARAGE 2**

**RDC**

**TOTAL 24.0 m<sup>2</sup>**

Les cotes et les surfaces sont susceptibles de légères modifications pour tenir compte des contraintes éventuelles lors des travaux, et des impératifs architecturaux ou techniques.



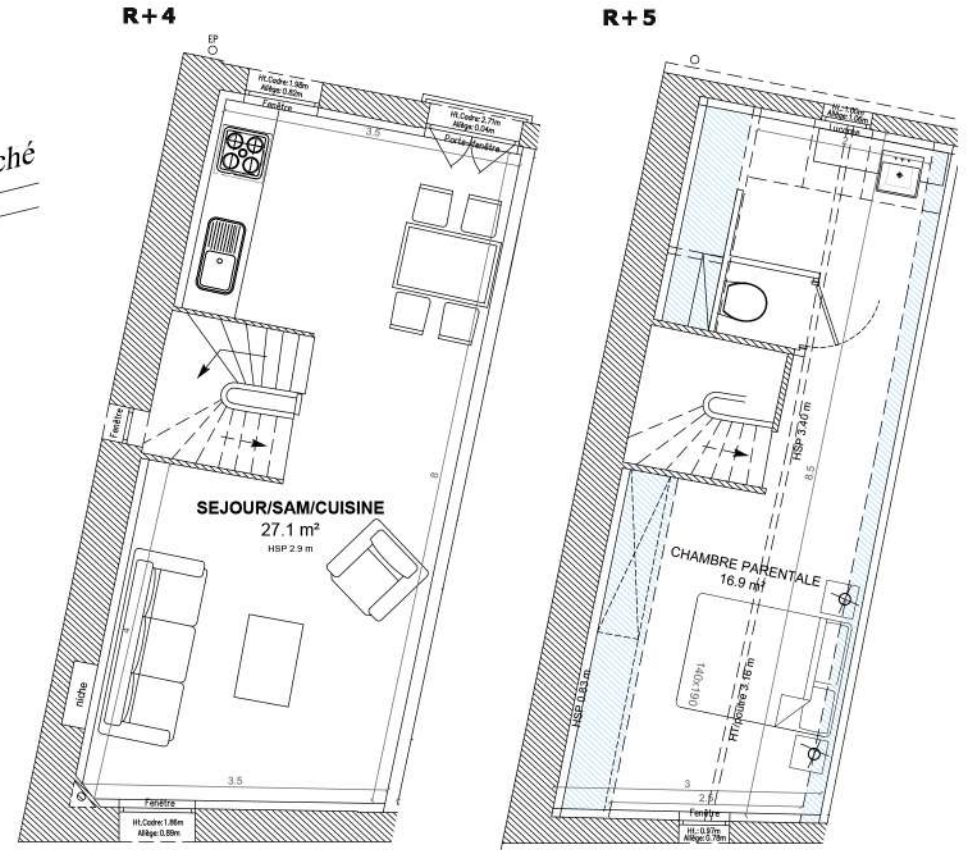
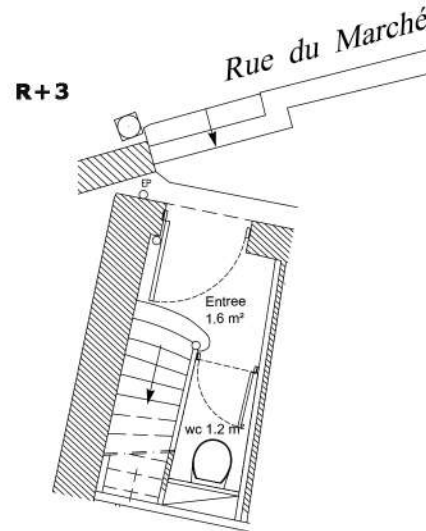
513 rue de THAU - 1<sup>1</sup>/<sub>13</sub> rue du MARCHE  
**33 330 SAINT EMILION**



Rue du Marché



Rue de Thau



Rue du Thau

## LOT 8

### T2 (R+3/4/5)

ENTREE	1.6	m <sup>2</sup>
WC	1.2	m <sup>2</sup>
SEJOUR/SAM/CUISINE	27.1	m <sup>2</sup>
CHAMBRE PARENTALE AVEC SDE ET WC	16.9	m <sup>2</sup>
<b>TOTAL</b>	<b>46.8</b>	<b>m<sup>2</sup></b>
SURFACE <1.8 m	5.6	m <sup>2</sup>

Les cotes et les surfaces sont susceptibles de légères modifications pour tenir compte des contraintes éventuelles lors des travaux, et des impératifs architecturaux ou techniques.



513 rue de THAU - 1<sup>1</sup>/<sub>13</sub> rue du MARCHE  
**33 330 SAINT EMILION**



Rue du Marché

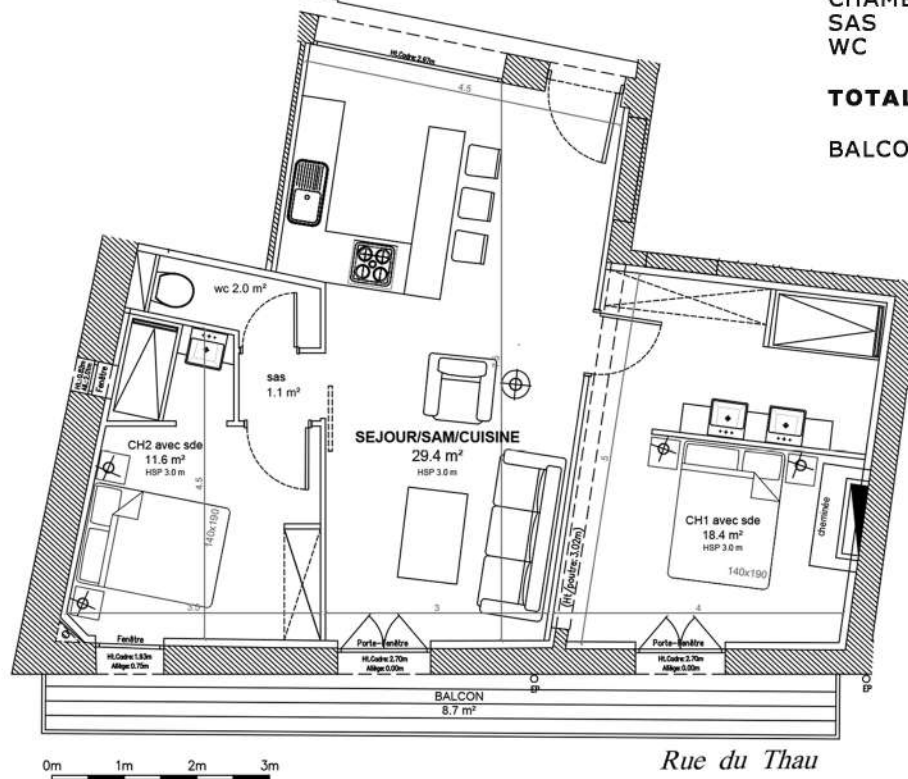
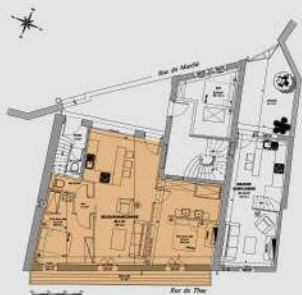
**LOT 6**

**T3 (R+3)**

SEJOUR/SAM/CUISINE	29.4	m <sup>2</sup>
CHAMBRE 1 AVEC SDE	18.4	m <sup>2</sup>
CHAMBRE 2 AVEC SDE	11.6	m <sup>2</sup>
SAS	1.1	m <sup>2</sup>
WC	2.0	m <sup>2</sup>

**TOTAL** **62.5** m<sup>2</sup>

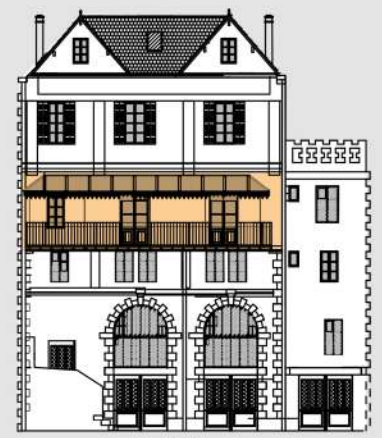
BALCON 8.7 m<sup>2</sup>



Rue du Thau



Rue du Marché



Rue de Thau

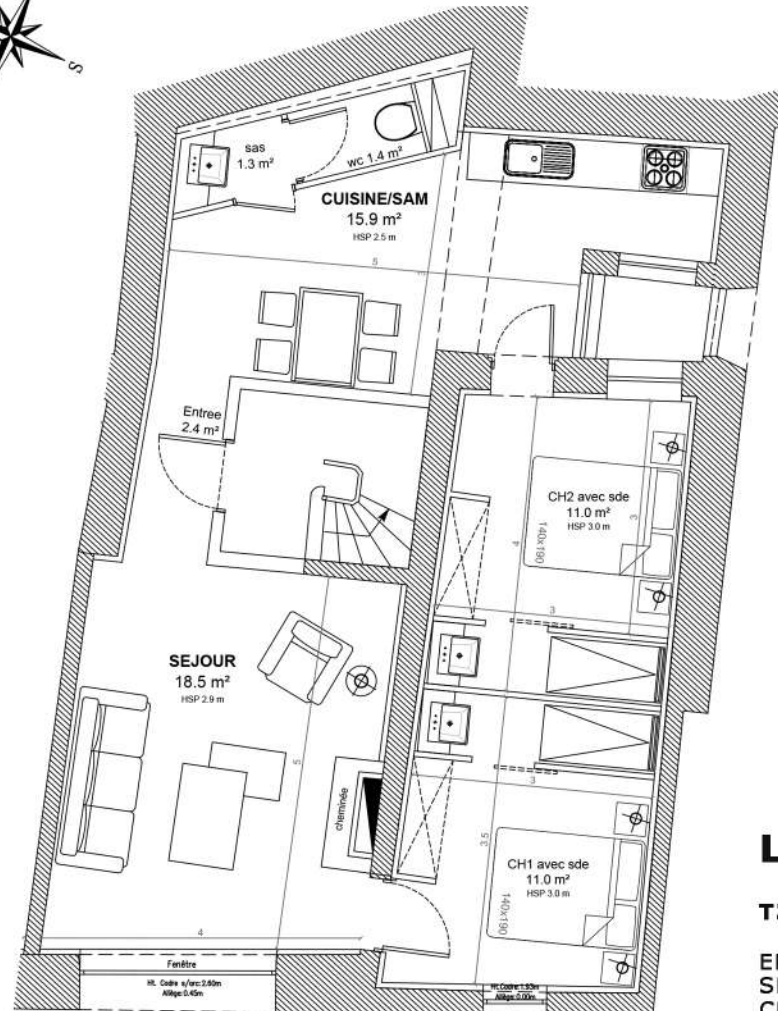
Les cotes et les surfaces sont susceptibles de légères modifications pour tenir compte des contraintes éventuelles lors des travaux, et des impératifs architecturaux ou techniques.



513 rue de THAU - 1<sup>1</sup>/<sub>13</sub> rue du MARCHE  
**33 330 SAINT EMILION**



Rue du Thau



Rue du Thau



**LOT 2**

**T3 (R+1)**

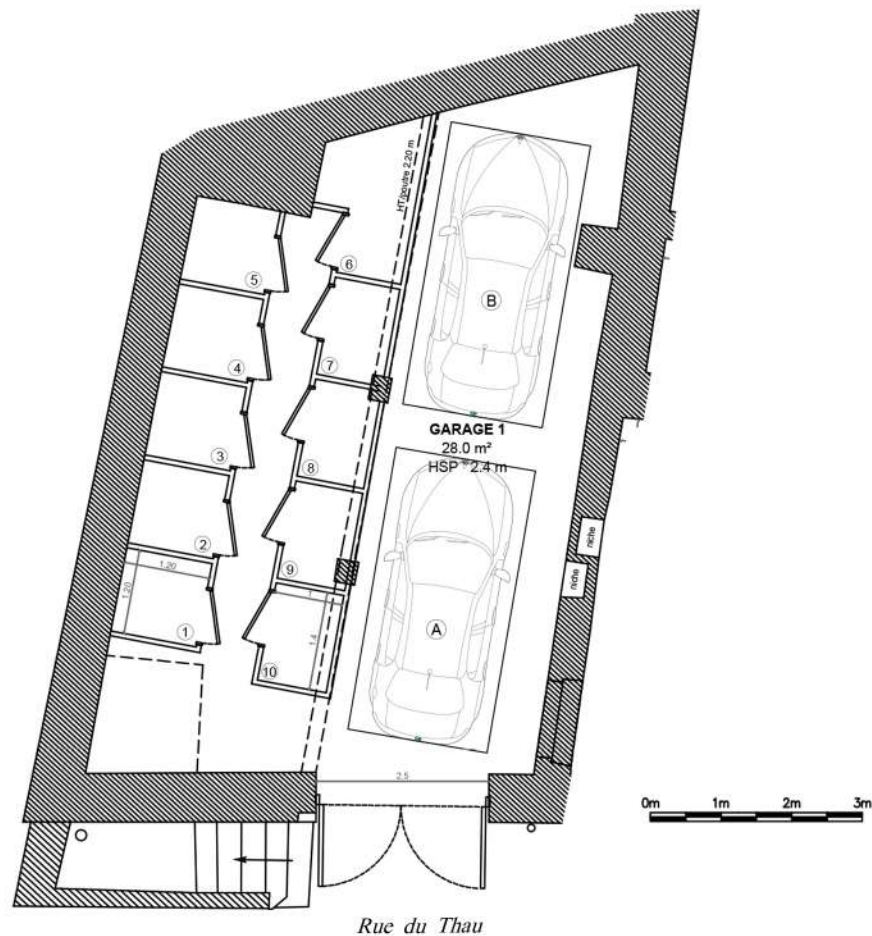
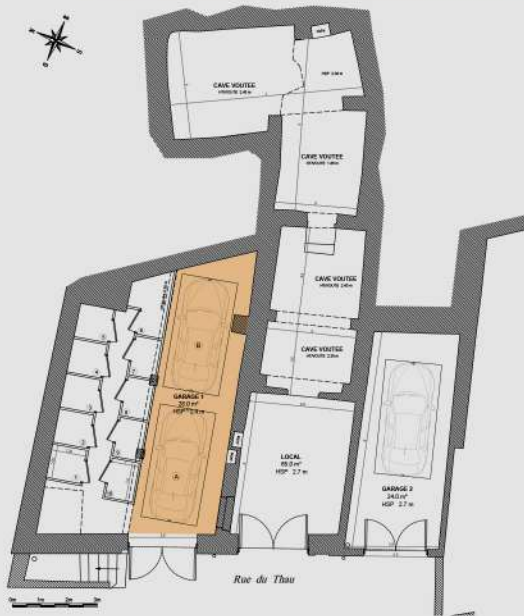
ENTREE	2.4	m <sup>2</sup>
SEJOUR	18.5	m <sup>2</sup>
CUISINE/SAM	15.9	m <sup>2</sup>
SAS	1.3	m <sup>2</sup>
WC	1.4	m <sup>2</sup>
CHAMBRE 1 avec sde	11.0	m <sup>2</sup>
CHAMBRE 2 avec sde	11.0	m <sup>2</sup>

**TOTAL 61.5 m<sup>2</sup>**

Les cotes et les surfaces sont susceptibles de légères modifications pour tenir compte des contraintes éventuelles lors des travaux, et des impératifs architecturaux ou techniques.



513 rue de THAU - 1<sup>1</sup>/<sub>13</sub> rue du MARCHE  
**33 330 SAINT EMILION**



## GARAGE 1

**RDC**

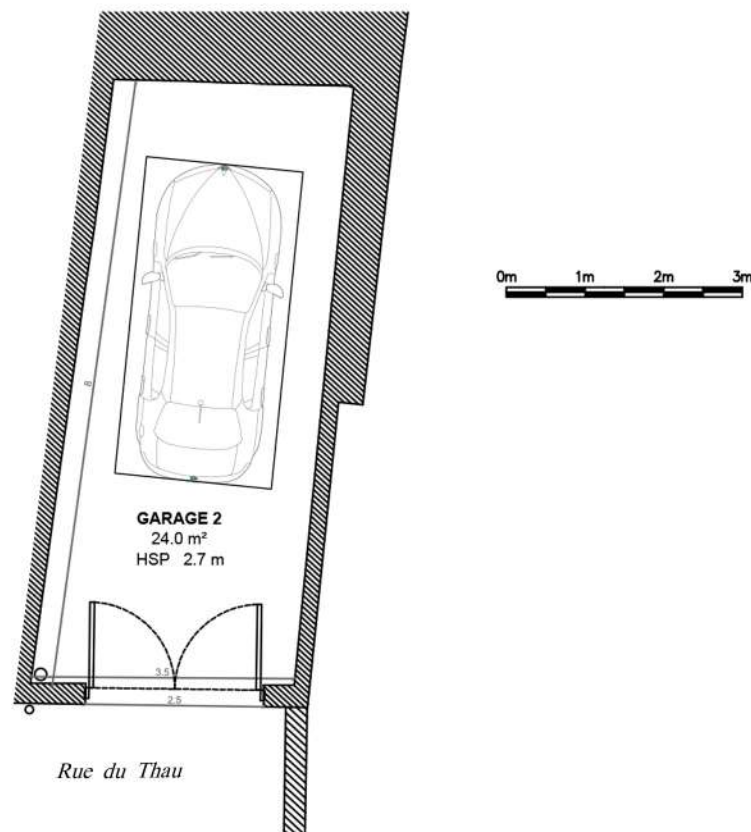
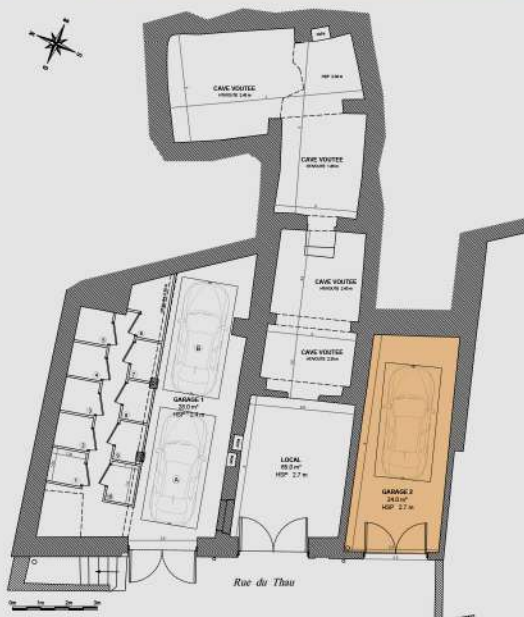
PLACE A	14.0	m <sup>2</sup>
PLACE B	14.0	m <sup>2</sup>

<b>TOTAL</b>	<b>28.0</b>	<b>m<sup>2</sup></b>
--------------	-------------	----------------------

Les cotes et les surfaces sont susceptibles de légères modifications pour tenir compte des contraintes éventuelles lors des travaux, et des impératifs architecturaux ou techniques.



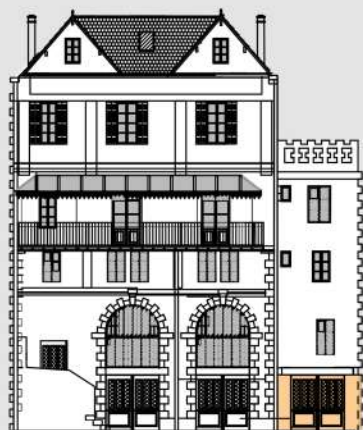
513 rue de THAU - 1 $\frac{1}{13}$  rue du MARCHE  
**33 330 SAINT EMILION**



## **GARAGE 2**

**RDC**

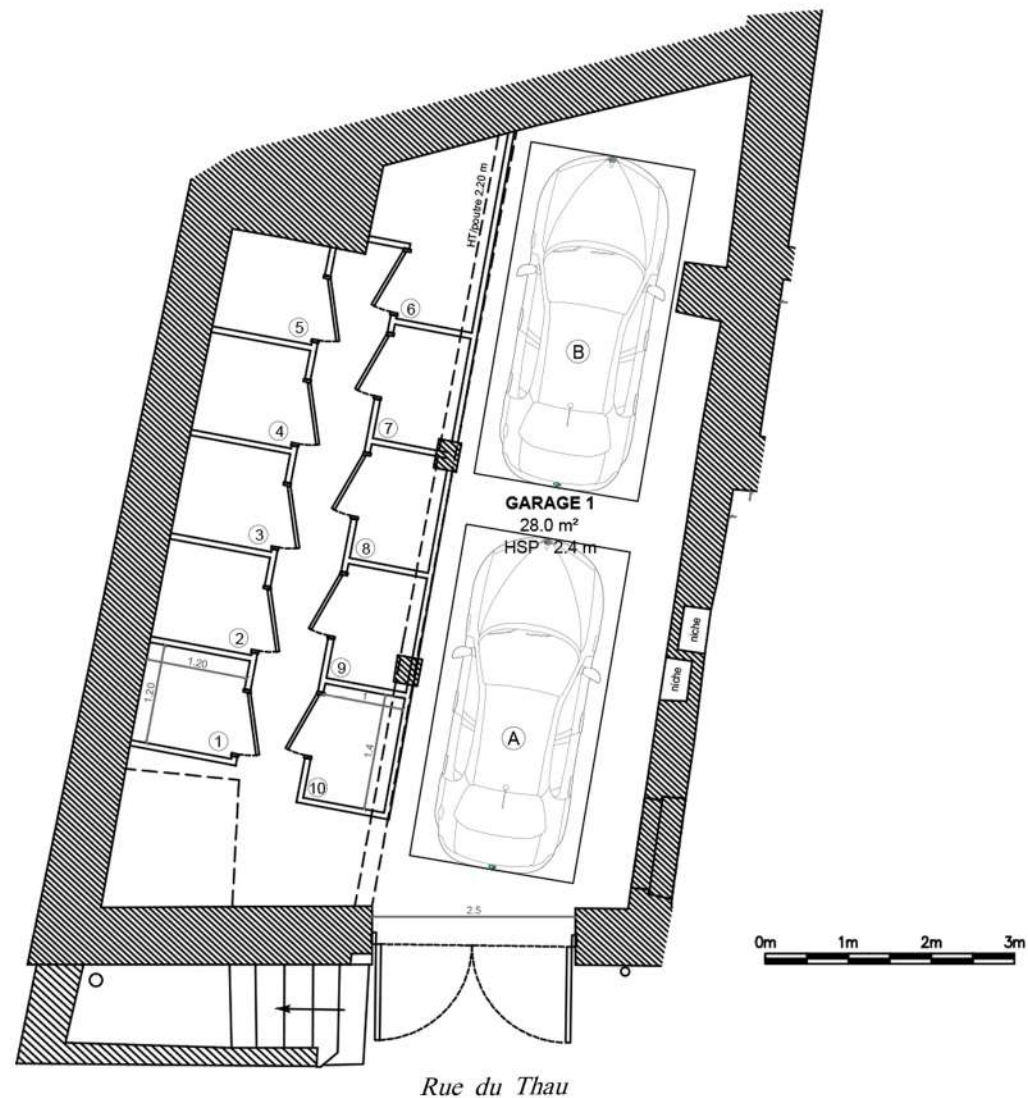
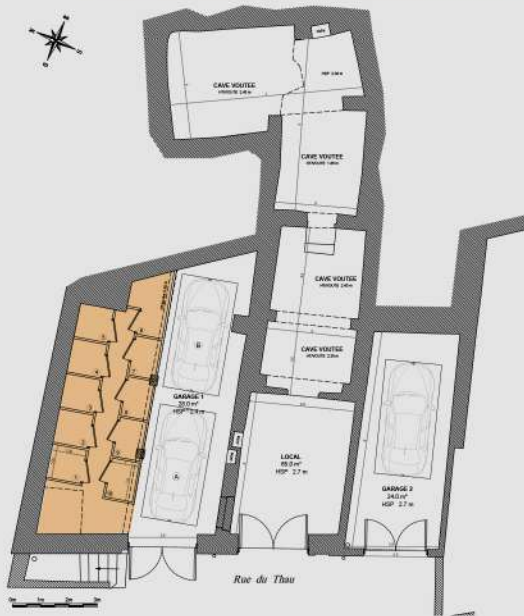
**TOTAL 24.0 m<sup>2</sup>**



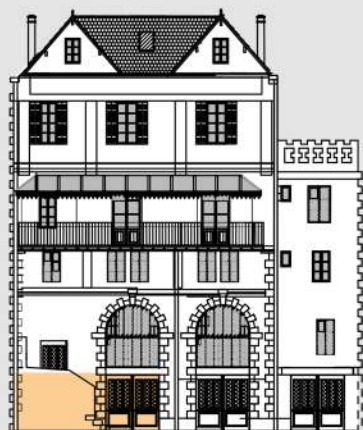
Les cotes et les surfaces sont susceptibles de légères modifications pour tenir compte des contraintes éventuelles lors des travaux, et des impératifs architecturaux ou techniques.



513 rue de THAU - 1<sup>1</sup>/<sub>13</sub> rue du MARCHE  
**33 330 SAINT EMILION**



**CAVE**



Les cotes et les surfaces sont susceptibles de légères modifications pour tenir compte des contraintes éventuelles lors des travaux, et des impératifs architecturaux ou techniques.