



*Tous les services de l'hôtel,
la liberté en plus....*

LA NOTICE DESCRIPTIVE

La notice descriptive travaux
La fiche technique

B



Restructuration d'un immeuble existant en résidence étudiante.

■ DEMOLITION

- Curage du bâtiment existant et démolition partielle compris évacuation en décharge.

■ TERRASSEMENTS

- Sans objet existant.

■ FONDATIONS

- Sans objet existant.

■ PLANCHERS

- Planchers existants. Percementes ou taraudages ponctuels des planchers existants et reprise de plancher.

■ SUPERSTRUCTURES

- Structure existante. Création d'ouvertures de façade suivant plans architecte.

MURS DE REFENDS

- Sans objet existant.

CLOISONS SEPARATIVES ENTRE LOCAUX CONTIGUS

- Les murs séparatifs entre logements seront réalisés en plaques de plâtre vissées sur ossature métallique de type SAA 160 et SAA 120.

■ REVETEMENT FACADES

- Bardage de façade existant conservé, nettoyé et complété si nécessaire.

■ CHARPENTE - COUVERTURE - ZINGUERIE

- Sans objet existant.

■ ETANCHEITE

- Etanchéité de couverture existante. Reprise d'étanchéité au droit des passages de gaines créés en espaces techniques.

■ MENUISERIES EXTERIEURES

MENUISERIES EXTERIEURES

- Les châssis seront en aluminium, classement AEV (Air Eau Vent) réglementaire, ouvrant à la française ou coulissant suivant plans architecte, équipés de double vitrage isolant assurant les isolements acoustiques et thermiques en étages intermédiaires, oscillot battant avec vitrage antieffraction à RDC.



OCCULTATIONS

- Sans objet.

■ MENUISERIES INTERIEURES

PORTES

- Les huisseries seront métalliques, incorporées dans les voiles béton ou dans les cloisons.
- Les portes palières seront de type bloc porte isophonique à âme pleine de dimension normalisée 93x204cm, finition peinte au choix de l'architecte.
- Elles seront équipées de serrures de sûreté à canon double.
- Les portes de distribution seront des portes isoplanes thermolaquées d'usine rainurées équipées de béquille double sur plaque de type Osmoste de chez Bricard ou équivalent et de serrures à condamnation pour les Sdb/Wc Sde/Wc.

PLACARDS

- Les façades de placards seront équipées de portes coulissantes blanches de marque SOGAL ou similaire ou 1 battant lorsque la façade est inférieure 1m.
- Un placard par logement sera aménagé.
- Aménagement de placards : 2/3 penderie, 1/3 étagère (4 étagères dont une chapelière) pour une largeur supérieure à 1m. Pour une largeur inférieure à 1m : penderie.

DIVERS

- Butoirs de sol.
- Trappes des gaines techniques.

■ PLATRIERIE

- Isolation de façade existante.
- Les murs de façades recevront à l'intérieur un complexe isolant et une plaque de plâtre, au droit des ouvertures existantes obturées.
- Les logements seront équipés d'un faux plafond sur l'ensemble de leur surface, à l'exception du dernier niveau.
- Les cloisons seront de type placopan 50 d'épaisseur 50 mm : cloisons monoblocs de hauteur d'étage, constituées de plaques de plâtre collées en usine sur un réseau de maille alvéolaire.
- Plaques de plâtre hydrofugé dans les pièces d'eau.
- Les murs séparatifs entre logements, entre logements et circulations communes ou autres locaux contigus seront réalisés en plaques de plâtre vissées sur ossature métallique de type SAA 160 et SAA 120.

■ SERRURERIE

PORTAILS / PORTILLONS

- Sans objet existant.

ESCALIERS DE SECOURS

- 2 escaliers métalliques à créer à l'arrière du bâtiment et un escalier existant en façade latérale.



■ ELECTRICITE

- A partir d'un tableau de protection placé dans les entrées des appartements, et suivant les normes en vigueur, il sera mis en place une installation électrique conforme à la norme en vigueur NF C15-100.

- L'équipement de chaque pièce sera le suivant :

Entrée :

1 foyer lumineux fixe ou 2 spots fixés en faux plafond commandés par va et vient
1 prise de courant 16 ampères

Chambre :

1 foyer lumineux fixe en plafond
6 prises de courant 16 ampères
1 prise TV et 1 prise Télécom RJ45

Coin kitchenette :

1 foyer lumineux fixe en applique (réglette)
1 prise de courant 16 ampères au-dessus du plan de travail
1 prise de courant 16 ampères sous plan de travail pour réfrigérateur
1 prise de courant 16 ampères liaison spécialisée au niveau de l'étagère pour le four/grill, selon plan
1 prise de courant 32 ampères pour plaques de cuisson
1 alimentation électrique pour hotte aspirante

Salle de bains et/ou salle d'eau :

1 foyer lumineux fixe en plafond
1 foyer lumineux fixe annexe au-dessus de la vasque
2 prises de courant 16 ampères
1 alimentation pour sèche-serviette

Les T3 comprendront en supplément :

1 foyer lumineux fixe en plafond
4 prises de courant 16 ampères

■ VMC

- La ventilation de l'ensemble des bâtiments se fera par une ventilation mécanique contrôlée, avec des bouches d'extraction dans les différentes pièces humides (kitchenette, et salle d'eau).

■ CHAUFFAGE

- La production du chauffage sera assurée par des panneaux rayonnants électriques dans chaque logement et locaux de services à RDC.
- Puissance et dimensionnement selon calculs de déperdition pièce par pièce de l'étude thermique.
- Le chauffage des salles d'eau sera assuré par un sèche-serviettes électrique.
- Convecteurs avec détecteur de présence et économiseur d'énergie.



■ PLOMBERIE SANITAIRE

ALIMENTATION EN EAU

- Alimentation générale depuis le compteur par colonnes montantes en PVC pression. Distribution intérieure par polyéthylène réticulé dans fourreaux pris dans la dalle de compression.
- La production d'eau chaude sera assurée par ballons électriques collectifs.
- Les évacuations seront réalisées en tuyaux PVC apparents, raccordés aux chutes collectives.

EQUIPEMENTS SANITAIRES

KITCHENETTE

Mise en place d'un aménagement comprenant :

- Pour chaque logement, kitchenette équipée :
 - * D'un meuble haut avec une porte et une hotte aspirante
 - * D'un meuble haut avec porte et une étagère (réservation micro ondes)
 - * D'un meuble sous évier avec porte
 - * D'un plan de travail avec une plaque 2 feux vitrocéramiques et 1 évier inox 1 bac
 - * D'une réservation sous plan de travail (pour le réfrigérateur table top)
 - * D'un réfrigérateur table top
 - * D'un micro-ondes four.

SALLE D'EAU - SALLE DE BAINS - WC

- Tous les appareils sanitaires seront de couleur blanche.
Suivant plans d'aménagement,
- Receveur de douche surélevé, minimum 80x80 (sauf PMR) équipée d'une robinetterie mitigeuse et douchette. Pour les logements adaptés PMR, douche italienne de 90*120.
- Un meuble vasque : vasque posée sur plan de toilette, surmontée d'une crédence avec miroir, bandeaux lumineux ou spots, étagère en partie basse, ensemble livré avec robinetterie mitigeuse.
- Cuvette WC avec réservoir attenant et chasse avec économiseur d'eau.

■ REVETEMENT DE SOL -- FAÏENCE

LOGEMENTS

REVETEMENT DE SOLS

Chambres :

Mise en œuvre d'un revêtement type sol souple classement U3P3 minimum, plinthes PVC ou bois, finition peinture.

Salle de bains - Salle d'eau :

Mise en œuvre de sol souple.

Modèle et coloris aux choix de l'architecte, compris plinthes PVC ou bois finition peinture.

Kitchenette :

Mise en œuvre d'un revêtement de sol souple plinthes PVC ou bois finition peinture.

FAÏENCE

Kitchenette :

Il sera mis en œuvre une crédence (faïence ou médium) sur une hauteur de 60cm au droit du meuble évier, du plan de travail y compris retours éventuels.



Salle de bains / Salle d'eau:

Il sera collé une faïence au droit du receveur de douche, sur les 3 côtés et sur une hauteur de 2m.
Il sera mis en œuvre une crédence (faïence ou médium) sous miroir au droit du lavabo.

PARTIES COMMUNES

Halls et circulations RDC:

Le hall et la circulation du rez-de-chaussée recevront un revêtement de type sol souple, classement U4 P4 minimum, teinte, coloris et dimensions suivant plan de calepinage et choix de l'architecte, des plinthes bois, finition : peinture et un tapis de sol incorporé.

Circulations étages:

Mise en œuvre d'un revêtement type sol souple, classement U4P4 minimum avec plinthes bois
finition : peinture.

Escalier:

Sans objet.

■ PEINTURE REVETEMENT MURAUX

LOGEMENTS

Murs ; ensemble des pièces :

- Les murs des pièces sèches recevront un enduit décoratif ou peinture lisse. Les murs des salles d'eau recevront un enduit décoratif (plus peinture) ou peinture lisse sur les parties non faïencées.
- Plinthes PVC ou bois finition peinture.

Plafonds

- Projection d'un enduit type gouttelette sur l'ensemble des plafonds après préparation des supports.

PARTIES COMMUNES

Murs

Hall et Circulations:

- Les murs du hall et des circulations recevront un revêtement mural décoratif de type peinture projetée ou décorative, revêtement type toile de verre finition peinture ou revêtement textile de chez Muraspec ou équivalent.

Escalier:

- Sans objet.

Plafonds

Halls et circulations:

- Le plafond sera revêtu d'une peinture projetée type gouttelette ou recevra un faux plafond en plaques de plâtre pleines ou perforées de type Gyptone avec une finition peinture, calepinage suivant plans architecte.

Escalier:

- Sans objet.



■ V. R. D.

- Raccordement du bâtiment aux réseaux concessionnaires.

■ ESPACES VERTS

- Sans objet.

■ DIVERS

- Ascenseur électrique avec machinerie embarquée dans la gaine (pas de local machinerie déporté).
Une téléalarme sera mise en place avec une liaison téléphonique 24h/24 conformément à la réglementation.
L'ascenseur desservira tous les niveaux, la cabine sera équipée d'un miroir et d'une main courante, les façades palières seront conformes au plan d'agencement et de décoration du hall de l'architecte.
Contrôle d'accès Interphonie par système Intratone + Vigik.
- Internet réseau Wifi
- Local de stockage
- Local ordures ménagères
- Local 2 roues
- Transfo existant
- Boîte aux lettres

Note

Il est expressément rappelé que les caractéristiques techniques définitives du programme de construction résulteront exclusivement de la notice technique conforme à l'arrêté du 10/05/1968 qui sera notifiée avec le projet d'acte de vente.

La présente notice n'a de valeur qu'indicative car si la fourniture ou mise en œuvre de certains matériaux, équipements ou matériels se révélait in-fine impossible, difficile ou susceptible d'entraîner des désordres et ce, pour un motif quelconque (exemples : modification de réglementation, retards d'approvisionnement, rupture de fabrication, difficultés d'importation, impératifs techniques, etc), le Maître d'Ouvrage pourra être amené à remplacer ces matériaux, équipements ou appareils, par d'autres, de qualité équivalente.

De même, le Maître d'Ouvrage peut également être amené à modifier certains partis esthétiques ou des choix constructifs effectués avant passation des marchés de travaux, suite à la consultation des entreprises.



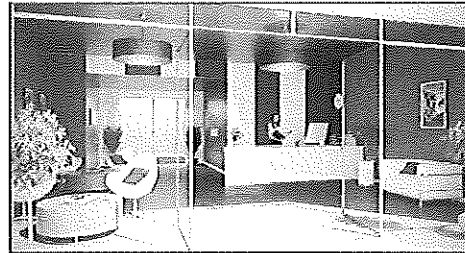
**ALL SUITES STUDY
BORDEAUX CHARTRONS**

**Fiche Technique
Résidence Etudiante**

ALL SUITES STUDY BORDEAUX CHARTRONS

All Suites Study Bordeaux Ravezies propose :

Sur 5 niveaux, rez-de-chaussée et 4 étages :



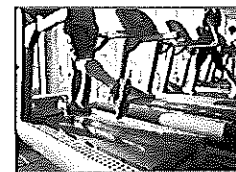
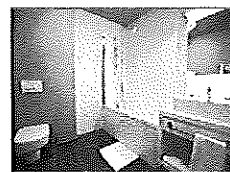
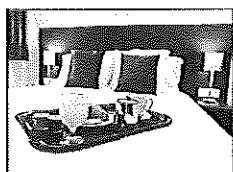
■ LES SERVICES

Mise à votre disposition :

- Un service de laverie
- Un accès internet wifi haut débit gratuit dans toute la résidence, y compris dans les chambres
- Une résidence sécurisée par inter/visiophone sur « téléphone portable »
- Locaux 2 roues
- Un espace de vie commun avec distributeurs automatiques, jeux et service petit-déjeuner optionnel
- Un service linge et ménage privatif à la carte

■ EQUIPEMENTS & AMENAGEMENT CUISINE

- T1 inférieur à 21m² 2 900 € HT
 - 1 lit 1 personne avec literie complète
 - 1 table de chevet
 - 1 cuisine tout équipé avec électroménagers : 1 plaque vitrocéramique 2 feux, 1 micro-ondes grill, 1 réfrigérateur congélateur « table top », 1 hotte aspirante, 1 évier
 - 1 salle d'eau équipée avec meuble de rangement, vasque, miroir et éclairage, barre et rideau de douche
 - 1 TV écran plat 28 » sur support mural, 1 table-bureau avec rangement, 1 chaise
 - 1 kit vaisselle 2 personnes, 1 kit petit électroménager, 1 kit ménage, 1 kit accastillage
 - 1 placard aménagé (étagères et penderie)
 - Eléments de décoration (luminaires, tableau, rideaux, patères etc.)





ALL SUITES STUDY BORDEAUX CHARTRONS

- T1 supérieur à 21m²3 200 € HT
 - 1 lit 1 personne + 1 lit gigogne (ou canapé lit) avec literie complète
 - 1 table de chevet
 - 1 cuisine tout équipé avec électroménagers : 1 plaque vitrocéramique 2 feux, 1 micro-ondes grill, 1 réfrigérateur congélateur « table top », 1 hotte aspirante, 1 évier
 - 1 salle d'eau équipée avec meuble de rangement, vasque, miroir et éclairage, barre et rideau de douche
 - 1 TV écran plat 28 » sur support mural, 1 table-bureau avec rangement, 2 chaises
 - 1 kit vaisselle 3 personnes, 1 kit petit électroménager, 1 kit ménage, 1 kit accastillage
 - 1 placard aménagé (étagères et penderie)
 - Eléments de décoration (luminaires, tableau, rideaux, patères etc.)

- T35 900 € HT
 - 2 lits simples avec literie complète
 - 2 tables de chevets
 - 1 cuisine tout équipé avec électroménagers : 1 plaque vitrocéramique 2 feux, 1 micro-ondes grill, 1 réfrigérateur congélateur « table top », 1 hotte aspirante, 1 évier
 - 1 salle d'eau équipée avec meuble de rangement, vasque, miroir et éclairage, barre et rideau de douche
 - 2 assises supplémentaires (canapé 2 places ou 2 fauteuils)
 - 1 table à manger, 2 chaises
 - 1 TV écran plat sur support mural
 - 2 bureaux avec rangement, 2 chaises
 - 1 kit vaisselle 4 personnes, 1 kit petit électroménager, 1 kit ménage, 1 kit accastillage
 - 2 placards aménagés
 - Eléments de décoration (luminaires, tableaux, rideaux, patère etc.)

